

TRIPLE ACTIVITÉ POUR UNE SOCIÉTÉ DE SERVICES

# L'ascension rapide d'Europale

► Hervé MORCRETTE

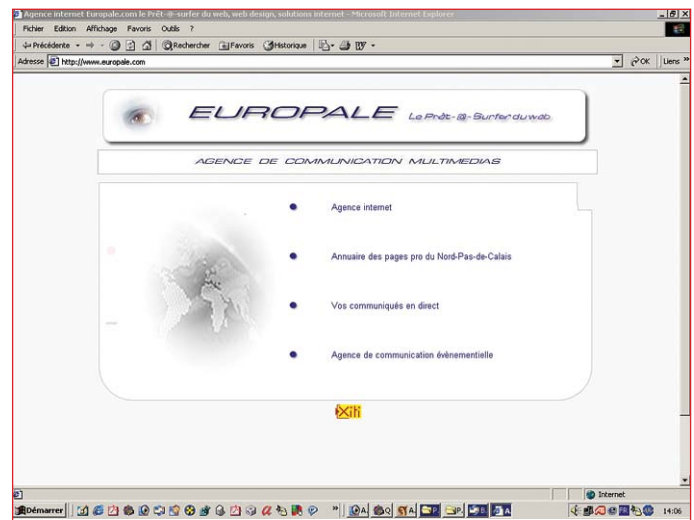
**Deux associés ont lancé voici deux ans une "web agency" à Calais. Une entreprise qui présente l'originalité d'avoir son siège à Londres. Et qui connaît cette année une progression importante.**

Un jour, la carrière de Nicolas Bellet dans l'immobilier s'est arrêtée. Du moins comme salarié d'une agence. Elle va se prolonger dans une association qu'il lance pour aider les particuliers à obtenir un prêt. Une expérience qui le plongera dans l'univers de l'informatique : en autodidacte, il crée le site Internet de l'association. Il y prend goût. Tant pis pour l'association qu'il abandonne, le voilà à temps plein dans la communication virtuelle. D'abord comme travailleur indépendant puis en s'associant avec Thierry Buisson. Europale était née.

**En direction des professionnels.** Europale est d'abord une agence Internet comme les autres : elle propose à ses clients de leur créer un site Internet ou d'améliorer l'existant. Classiquement, ils ont le choix entre un canevas préétabli ou de formuler une demande plus "fouillée" en définissant de concert un cahier des charges précis. Le deuxième volet de l'activité d'Europale est un annuaire professionnel. Ses dirigeants

ont imaginé de créer un portail qui, pour l'instant, recense 8 000 entreprises, associations et collectivités dans un annuaire qui concerne quatorze villes du Nord-Pas-de-Calais. Un outil performant où l'on peut diffuser des communiqués, réserver sur Eurostar, sur les bateaux de SeaFrance ou... à Disneyland Paris. Un site qui se rémunère par la vente de bandeaux publicitaires tandis qu'il se pose en relais de vente de spots publicitaires sur les radios locales. Enfin, Europale possède une troisième corde à son arc qui sort des activités Internet : l'entreprise se positionne aussi comme une agence de communication par l'événement. Un domaine maîtrisé par Thierry Buisson qui organise des soirées d'entreprise, des soirées à thème ou encore des concerts.

**Partenariats : emploi et statistiques.** Europale s'est entouré de partenaires qui permettent de démultiplier son rayon d'action. C'est particulièrement vrai dans le domaine de l'emploi où l'agence a l'ambition de devenir leader. Destination emploi, Monster.fr,



[www.europale.com](http://www.europale.com)

Nordjob et Axe Synergie Job figurent parmi ces partenaires. Autre partenariat essentiel, celui noué avec Xiti, qui mesure les audiences. Un point considéré comme capital par Nicolas Bellet. Durant l'âge d'or de l'Internet, on a pu voir tout et n'importe quoi en matière de mesure d'audience et le fondateur d'Europale voit avec soulagement cette période s'achever. Il se refuse à "vendre du vent" et fonde sa démarche commerciale sur une mesure sérieuse de l'audience des sites qu'il commercialise. Grâce à Xiti, il peut offrir à ses clients la mesure du nombre de visiteurs dans la journée ou sur une autre période donnée. Des mesures plus sophistiquées, indiquant la provenance géographique des visiteurs, le cheminement par lequel ils sont arrivés sur le site, les heures de fréquentation, etc. sont possibles. Au passage, ces contrôles de mesure ayant été naturellement installé sur le

site d'Europale, on peut constater la montée en puissance du site qui est passé de 4 400 visiteurs en janvier 2004 à 18 700 en août avec une progression fulgurante cet été puisque la statistique de juin ne faisait état "que" de 9 400 visiteurs...

**Siège à Londres.** Dernière curiosité : Europale a son siège à Londres, les bureaux calaisiens de l'entreprise n'étant juridiquement qu'un établissement secondaire. On se doute que la démarche n'est pas exempte de quelques arrières pensées fiscales mais Nicolas Bellet ne cache pas qu'il était totalement rebuté par les tracasseries administratives subies durant la période où il agissait comme travailleur indépendant et séduit par la facilité des formalités pour créer une "Limited" Outre-Manche. Cela, on n'avait pas attendu l'ère d'Internet pour le savoir... ■